



Allstar

De Allstar is moeilijk in een traditionele categorie onder te brengen: hoort deze stoel thuis in bedrijven of in het thuishkantoor? Uit welke periode stamt hij? Vervult de stoel specifieke functies? Waar is hij van gemaakt? Bij het ontwikkelen van de Allstar liet Konstantin Grcic deze aspecten onbeslist, om kantoorpersoneel een ontspannen, huiselijk en vertrouwd gevoel te geven. De vorm van de Allstar is emblematisch en aantrekkelijk. Het lijkt alsof deze stoel er altijd is geweest, wat een gevoel van vertrouwen en veiligheid inboezemt. Er gaat ontspanning en gemak, een kalmerende invloed van uit; de stoel tempert de hectische dynamiek van moderne kantoren.

Daarnaast bevat Allstar – weliswaar verborgen voor het blote oog – de functionele kenmerken die een kantoorstoel nodig heeft: een gesynchroniseerd mechanisme met vergrendelbare positie,

regeling van de zitdiepte en -hoogte en een regelbare rugleuning. Een stevig open frame van degelijke kunststof fungeert tegelijkertijd als armleuningen, rugleuningsteun en verlengstuk van het mechanisme. Het frame maakt de afzonderlijke beweging van de zitting en rugleuning mogelijk en brengt de krachten over op het mechanisme onder de zitting. De organisch gevormde kussens van de zitting en rugleuning zorgen in combinatie met de technische functies voor een hoge mate van comfort. Dat maakt Allstar geschikt voor heel diverse omstandigheden waarin hoge functionele prestatie-eisen worden gesteld, maar een klassieke kantoorstoel om esthetische redenen niet geschikt zou zijn – de perfecte keuze voor moderne werkplekconcepten, co-working ruimtes of thuishkantoren.

Allstar is verkrijgbaar in verschillende kleuren. Het onderstel en de stof van het zitkussen zijn altijd in zwart uitgevoerd, maar voor de arm- en rugleuningen is er keuze uit een aantal bijpassende kleurencombinaties. Allstar is ook verkrijgbaar met bekleding in leder.

Materialen

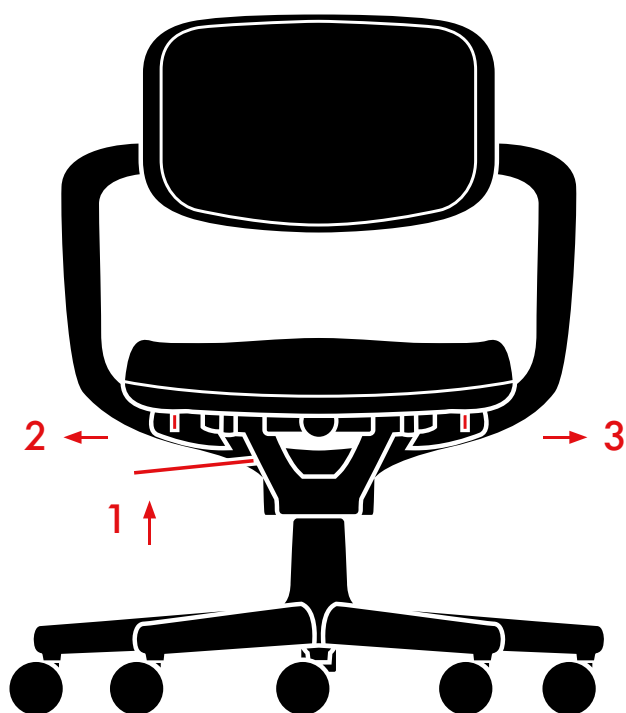
- **Bureaudraaistoel volgens EN 1335.**
- **Rugleuning en zitting:** rugleuning van polyamide bedekt met polyurethaanschuim. Hoogte van de rugleuning tot 5 cm verstelbaar door middel van een hendel. Zitting met contour op de voorrand, bestaande uit een zittingplaat van polyamide, polyurethaanschuim en een over het oppervlak gespannen zittingbekleding. Bekleding met Hopsak-stof, Silk Mesh of leder. Voor Hopsak-bekledingen is de zitting altijd uitgevoerd in nero, terwijl de rugleuning verkrijgbaar is in alle kleuren; voor Silk Mesh-bekledingen zijn zowel de zitting als de rugleuning altijd in nero; voor lederen bekledingen zijn de zitting en de rugleuning verkrijgbaar in 3 kleuren (dingrey 21, nero 66, marron 69).
- **Armleuning/rugsteun:** open frame van polyamide dat tegelijkertijd fungeert als armleuningstructuur, rugsteun en verlengstuk van het technisch mechanisme. Verkrijgbaar in 4 kleuren.
- **Mechanische eenheid:** het gesynchroniseerde mechanisme kan in rechte positie worden vergrendeld. Standaard geleverd met instelbare zithoogte en zitdiepte. Van kunststof (deep black).
- **Onderstel:** vijfsteronderstel in polyamide (deep black) met dubbele zwenkwielen (Ø 60 mm, basic dark).

FUNCTIONELE KENMERKEN

Ondanks zijn uiterlijke eenvoud beschikt de Allstar over alle vereiste functies om een bureaustoel te laten beantwoorden aan de huidige normen: een gesynchroniseerd mechanisme, regeling

van de zitdiepte en zithoogte en een regelbare rugleuning die in rechte positie kan worden vastgezet.

- 1 Zithoogte
- 2 Zitdiepte
- 3 Vergrendelmechanisme
- 4 Rugleuning (rechte positie)
- 5 Hoogte van de rugleuning



KLEURENCOMBINATIES

Om de selectie van de beschikbare kleuropties te vereenvoudigen, hebben Vitra en Konstantin Grcic een aantal aanbevolen kleurencombinaties ontworpen – zogenaamde Beauty Versions.

Op basis van de kleuren van de lusvormige armsteunen werden bijpassende kleuren vastgelegd voor de verschillende stoffen bekledingen.

Zitkussen



Hopsak 66
nero



Leder 66
nero

Armleuningen/rugbeugel

12 diepzwart



Rugbekleding



Hopsak 72
geel/poppy
rood



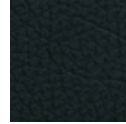
Hopsak 67
poppy rood/
ivoor



Hopsak 68
roze/poppy
rood



Hopsak 66
nero



Leder 66
nero

Zitkussen



Hopsak 66
nero



Leder 21
dimgrey

Armleuningen/rugbeugel

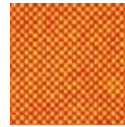
04 wit



Rugbekleding



Hopsak 66
nero



Hopsak 72
geel/poppy
rood



Hopsak 88
cognac/ivoor



Hopsak 79
warmgrey/ivoor



Leder 21
dimgrey

Zitkussen



Hopsak 66
nero



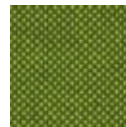
Leder 69
kastanje

Armleuningen/rugbeugel

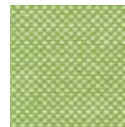
95 signaalgroen



Rugbekleding



Hopsak 70
weidegroen/
bos



Hopsak 69
weidegroen/
ivoor



Hopsak 66
nero



Leder 69
kastanje

Zitkussen



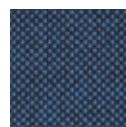
Hopsak 66
nero

Armleuningen/rugbeugel

61 aquamarine



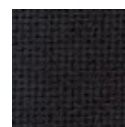
Rugbekleding



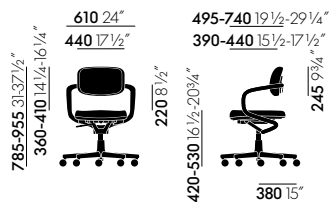
Hopsak 84
blauw/
veenbruin



Hopsak 83
blauw/ivoor



Hopsak 66
nero



Allstar

OPPERVLAKKEN EN KLEUREN

	83 blauw/ivoor		74 donkerblauw/ivoor		69 weidegroen/ivoor		76 kastanje/veenbruin		78 nero/veenbruin		96 rood/cognac
	84 blauw/veenbruin		75 donkerblauw/veenbruin		81 ijsblauw/ivoor		86 mint/bos		73 petrol/veenbruin		62 rood/veenbruin
	88 cognac/ivoor		05 donkergrijs		82 ijsblauw/veenbruin		85 mint/ivoor		68 roze/poppy rood		63 rood/poppy rood
	65 koraal/poppy rood		70 weidegroen/bos		87 ivoor/bos		66 nero		67 poppy rood/ivoor		79 warmgrey/ivoor

Hopsak (rug)

	80 warmgrey/veenbruin		66 nero		61 aquamarine
	71 geel/lindegroen		21 dimgrey		95 signaalgroen
	72 geel/poppy rood		66 nero		12 diepzwart
	66 nero		69 kastanje		12 diepzwart

Hopsak (rug)

Hopsak (zit immer nero)

Leder (rug en zit)

Silk Mesh (rug en zit)

ArMLEuning/rugbeugel

Onderstel

